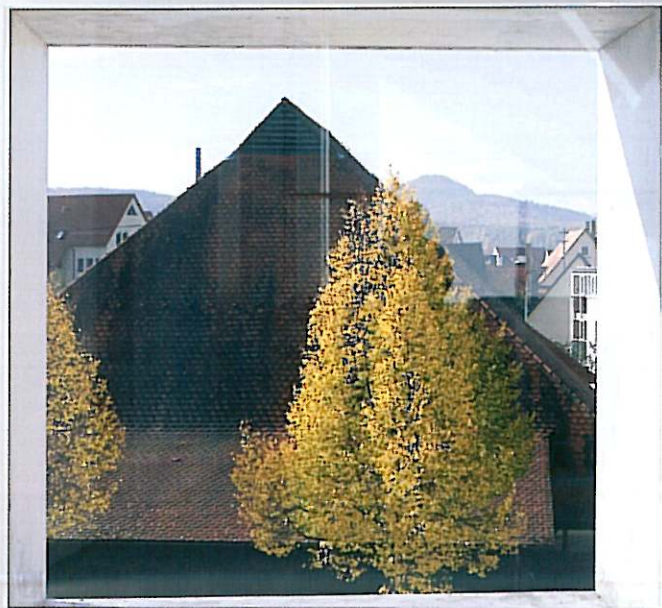


# AMC

HORS-SÉRIE 2014

## MAISONS

URBAINES  
ENVIRONNEMENTALES  
REVISITÉES  
GROUPEES  
MINIMALES  
RÉHABILITÉES

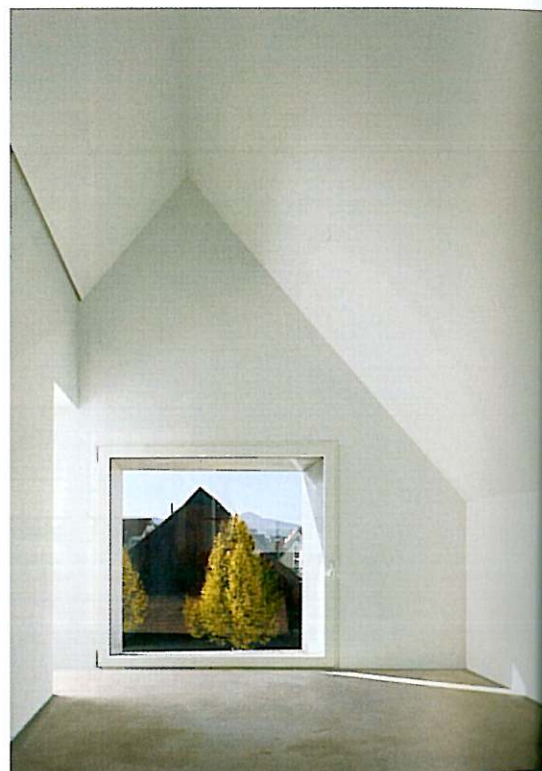


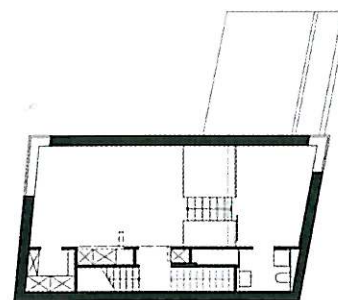


# (SE)ARCH HAUS E17

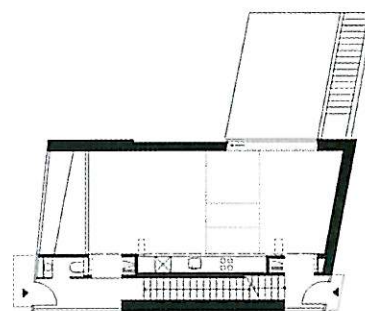
METZINGEN, ALLEMAGNE

Au centre de Metzingen, ville de 20000 habitants du Bade-Wurtemberg, la Kelterplatz est occupée par sept pressoirs à vin médiévaux classés monuments historiques et bordée de maisons traditionnelles aux façades en pan de bois apparent. Le projet dessiné par les architectes de (se)arch se conforme à ce contexte en adoptant la forme iconique du bloc cubique coiffé d'une toiture à deux pentes, qu'ils revisitent toutefois dans un registre contemporain. Vastes surfaces d'enduits, percement d'angles ou grandes baies vitrées encadrées par des menuiseries fixes en aluminium anodisé, éventuellement complétées de panneaux en aluminium permettant d'assurer la ventilation, la maison est pensée comme une sculpture habitée offrant à ses habitants une expérience spatiale moderne que les multiples cadrages sur la ville prolongent vers l'extérieur. Ses dimensions sont modestes: le plan s'inscrit dans un parallélogramme de 11,5 x 6,5 m, développé sur quatre niveaux, en comptant un niveau de sous-sol et deux demi-niveaux des chambres aux étages supérieurs. Les décalages qu'ils produisent sont mis à profit pour varier les hauteurs d'étage dans des points clés de la maison: entrée, salon, etc. Les services et les circulations – verticales ou horizontales – sont intégrés dans une bande de deux mètres placée sur l'un des grands côtés du volume, libérant au maximum la surface habitable.

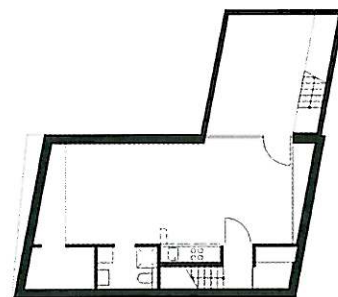




PLAN R+1



PLAN RDC



PLAN R-1

0 1 5 m

**LIEU:** Metzgingen, Bade-Wurtemberg, Allemagne

**MAÎTRISE D'OUVRAGE:** privée

**MAÎTRISE D'ŒUVRE:** (se)arch Architekten;  
Stefanie et Stephan Eberding, architectes;  
Thomas Wecke, chef de projet

**PROGRAMME:** résidence principale

**CALENDRIER:** livraison 2012

**SURFACE:** parcelle 150 m<sup>2</sup>; bâtiment 200 m<sup>2</sup>

**MATÉRIAUX:** enduit, aluminium anodisé, verre

**COÛT:** N. C.